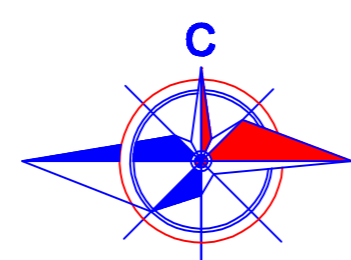
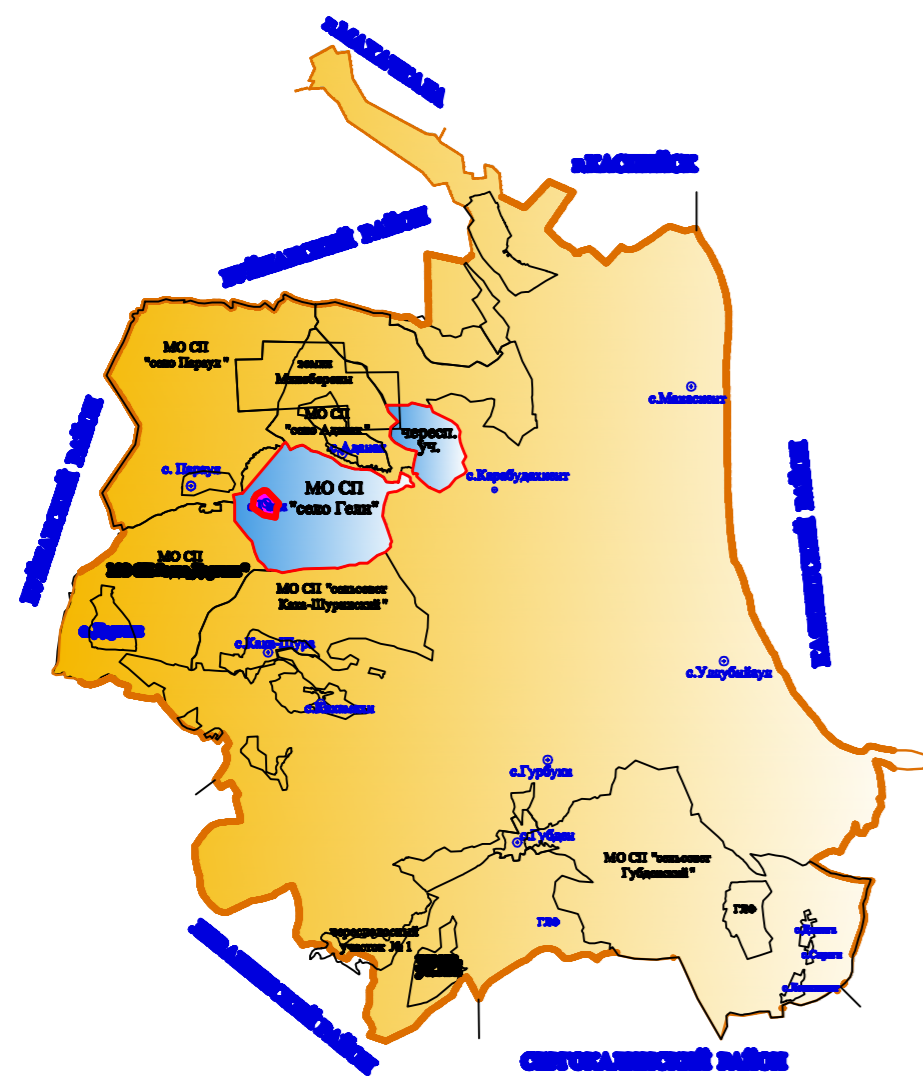


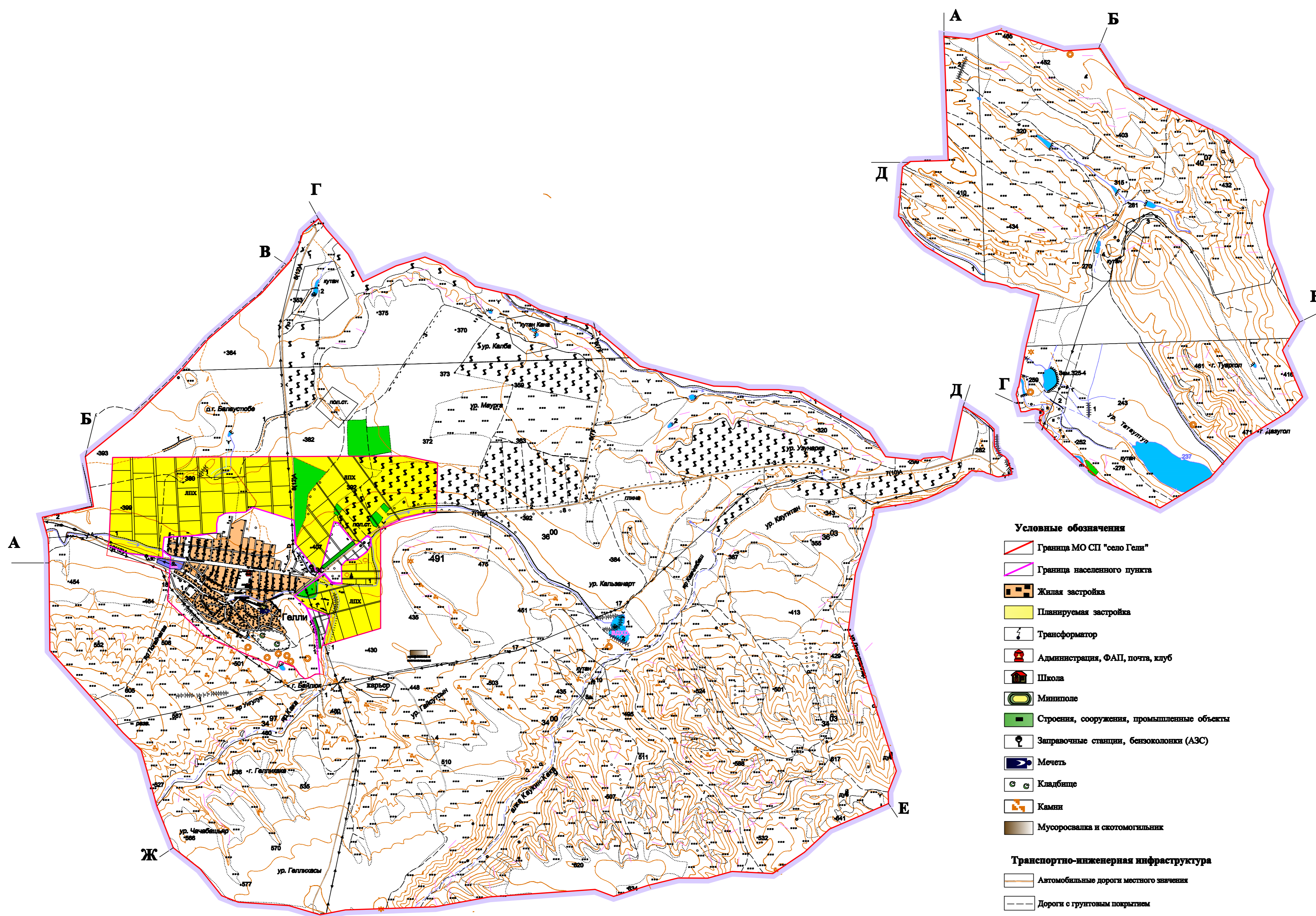
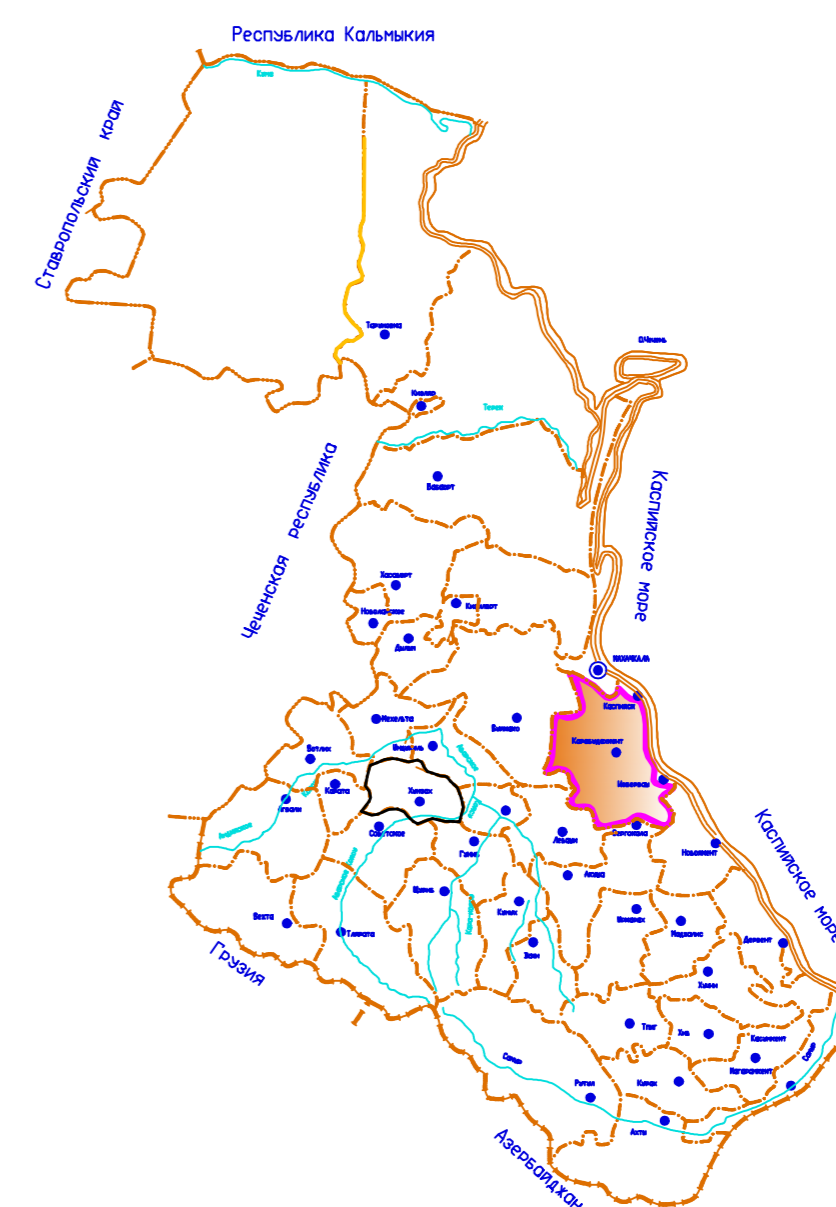
**ГЕНЕРАЛЬНЫЙ ПЛАН
МУНИЦИПАЛЬНОГО ОБРАЗОВАНИЯ СЕЛЬСКОГО ПОСЕЛЕНИЯ
"СЕЛО ГЕЛИ" КАРАБУДАХКЕНТСКОГО РАЙОНА РЕСПУБЛИКИ ДАГЕСТАН**

Проектный план

Расположение МО СП "село Гели" в системе расселения Карабудахкентского района Республики Дагестан



Расположение Карабудахкентского района в системе расселения Республики Дагестан



- Условные обозначения**
- Граница МО СП "село Гели"
 - Граница населенного пункта
 - Жилая застройка
 - Планируемая застройка
 - Трансформатор
 - Администрация, ФАП, почта, клуб
 - Школа
 - Миниполе
 - Строения, сооружения, промышленные объекты
 - Заправочные станции, бензоколонны (АЗС)
 - Мечеть
 - Кладбище
 - Камни
 - Мусоросвалка и скотомогильник
- Транспортно-инженерная инфраструктура**
- Автомобильные дороги местного значения
 - Дороги с грунтовым покрытием
 - Улично-дорожная сеть
 - Линии электропередачи
- Гидрография**
- Озера, пруды, водохранилища
 - Реки
 - Родники
- Планируемые объекты**
- Спортзал

Описание смежных землепользований

Присельный участок

От А до Б - земля МО СП "село Параул"
 От Б до В - земля МО СП "село Доргели"
 От В до Г - земля МО СП "село Параул"
 От Г до Д - земля МО СП "село Доргели"
 От Д до Е - земля МО СП "село Карабудахкент"
 От Е до Ж - земля МО СП "сельсовет Кака-Шуринский"
 От Ж до А - земля МО СП "село Доргели"

Чересполосный участок

От А до Б - земля МО СП "сельсовет Кака-Шуринский"
 От Б до В - земля ГЛФ
 От В до Г - земля МО СП "село Карабудахкент"
 От Г до Д - земля МО СП "село Доргели"
 От Д до А - земля Минобороны

		Муниципальный контракт с Администрацией МО "Карабудахкентский район"			
		ГЕНЕРАЛЬНЫЙ ПЛАН		МО СП "село Гели"	
Проектировщик	Алиев А.Г.	Проектный план	этап	лист	листов
Инженер	Исмаилов В.И.		II	1	1
Инженер	Климова Н.Г.	Масштаб 1:25000	ОАО "ДизайнСтройСервис" 2017г.		